

# SÍ



# NO

Estos artículos deben ser depositados **DENTRO** del recipiente de reciclaje:

Estos artículos deben permanecer **FUERA** del recipiente de reciclaje

Tu medio ambiente.  
Nuestro compromiso.

### • PAPEL MEZCLADO

Algunos ejemplos incluyen papel de oficina, carpetas de archivo, revistas, correspondencia publicitaria, libros de pasta dura, papel de computadora /fax, directorios telefónicos, revistas, folletos, todo el papel de color, cuadernos con espiral, carpetas colgantes de archivo, envolturas de dulces y sobres.



### • CARTÓN

Deshaga y recorte las cajas de cartón de manera que quepan en el interior del recipiente, algunos ejemplos incluyen cajas de cereal/pasta de dientes/zapatos, cartones para huevos y cajas de regalos.



### • RECIPIENTES DE VIDRIO

Todos los recipientes de vidrio. Algunos ejemplos incluyen los frascos de alimentos y bebidas. Enjuáguelos con agua tibia y deséchelos. ¡ASÍ DE FÁCIL!



### • ALUMINIO

Latas de refrescos y papel aluminio limpio.

### • RECIPIENTES DE LECHE Y JUGO

Algunos ejemplos incluyen recipientes de cartón para leche de consumo en escuelas, cajitas de jugos y recipientes plásticos de leche.



### • PLÁSTICO DURO

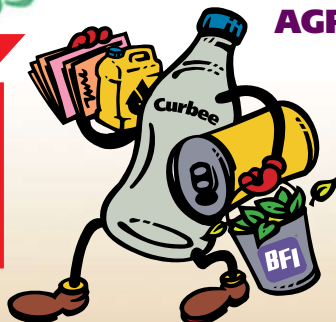
Incluyendo película plástica encogible, juguetes Lil' Tyke, macetas de plástico, bandejas de alimentos para llevar, juguetes de plástico, piscinas infantiles, cortinas para duchas, botellas de ketchup, shampoo/blanqueador, recipientes y tapas de yogurt, estuches de CDs, recipientes de ensalada de pasta/papas, botellas vacías de medicinas y vitaminas, bolsas de supermercado (programa bolsa en bolsa), película/transparencias filmicas y carpas de plástico.



### • LATAS DE ACERO Y HOJALATA

Incluyendo chatarra pequeña – sólo artículos de uso en el hogar y latas bimetálicas.

# SÍ



### • PAPEL CONTAMINADO

Algunos ejemplos incluyen cajas de pizza (la grasa del queso contamina la caja), platos de cartón usados, cajas de tortas de cumpleaños, papel encerado, papel metálico para envoltura de regalos. **Papel ensuciado por animales domésticos o desechos de baño.**

### • ESPUMA DE ESTRENO

De **TODO** tipo, sin importar si incluye un número encerrado en un triángulo debajo del recipiente, materiales de empaque de espuma de estireno (cacahuates de espuma) o recipientes para huevos de espuma de estireno.

### • ROPA Y TEXTILES



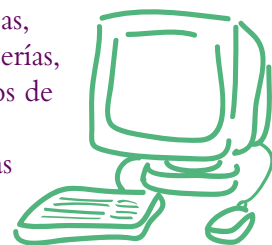
### • CERÁMICA O VIDRIO COMERCIAL

Incluyendo tazas para café, parabrisas o espejos.



### • DESECHOS PELIGROSOS, MÉDICOS, UNIVERSALES O ELECTRÓNICOS

Incluyendo lancetas, jeringas con agujas, latas de aerosol, focos o bombillas, baterías, latas de pintura, termostatos, accesorios de iluminación fluorescente, teléfonos celulares, computadoras, TVs o baterías automotrices. (Puede llevar estos artículos a las instalaciones de desecho de materiales peligrosos de uso en el hogar - 139 Sun St. 831-424-5520.



### • MATERIALES DE CONSTRUCCIÓN O DEMOLICIÓN

### • CAJAS DE CARTÓN ENCERADAS O RECUBIERTAS

Algunos ejemplos incluyen las cajas usadas para transportar frutas y verduras.



- NO PAÑALES
- NO ALFOMBRA
- NO PAJILLAS O POPOTE DESECHABLES, CUBIERTOS DE PLÁSTICO
- NO NEUMÁTICOS O CORREAS SUJETADORAS
- NO ACEITE O FILTROS DE USO AGRÍCOLA

# NO

Si desea obtener información adicional:

BFI Waste Services of Salinas • 271 Rianda St. Salinas, CA 93901 • 831.775.3840

www.bfi-salinas.com • Impreso en papel reciclado.